



Product Management

TECHNICAL BULLETIN

Den Tonerverbrauch der Farbe Weiß bei dem QL-300 kontrollieren

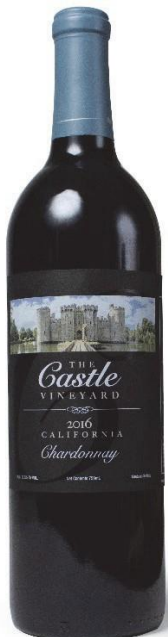
April 2020

Einführung

Der weiße Toner des QL-300 bietet viele Vorteile. Weiß kann als eine Farbe verwendet werden oder sie kann als Grundierung für farbige Elemente benutzt werden, um Farben auf dunklem Etikettenmaterial besser darzustellen. Genauso kann Weiß für die bessere Darstellung von dunklen Elementen auf transparenten Etikettenmaterialien genutzt werden. Dieses technische Datenblatt zeigt Ihnen die Vorteile des weißen Toners und erklärt, wie die Menge des verwendeten weißen Toners kontrolliert eingesetzt werden kann.

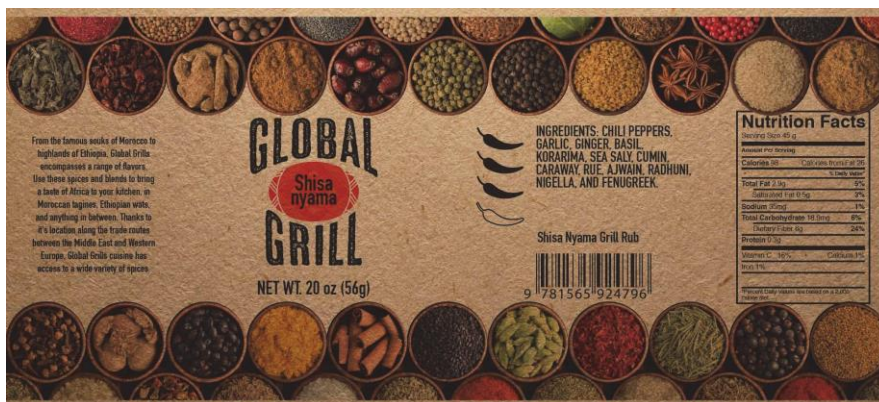
Vorteile des Drucks mit Weiß

- *Weiß drucken:* Mit der tonerbasierten Technologie ist es dem Anwender möglich, auf farbigen und klaren Materialien zu drucken. Auf diesen Materialien sticht der weiße Toner besonders hervor und bietet dem Anwender eine Vielzahl von Möglichkeiten hervorragend aussehende Etiketten herzustellen.



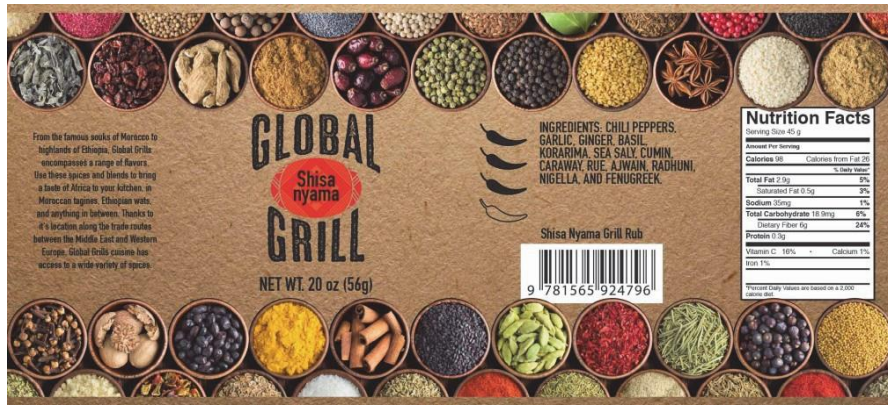
Weißer Druck auf schwarzem Material

- *Weiß erzielt ein intensiveres Druckergebnis auf farbigen Materialien:* Der weiße Toner grundiert die farbigen Elemente und sorgt dafür, dass die Farben auf dem dunklen Etikettenmaterial ein intensiveres Druckergebnis erzielen und somit lebendiger wirken.



“

Drucken auf Kraftmaterial ohne Weiß



Drucken auf Kraftmaterial mit Weiß

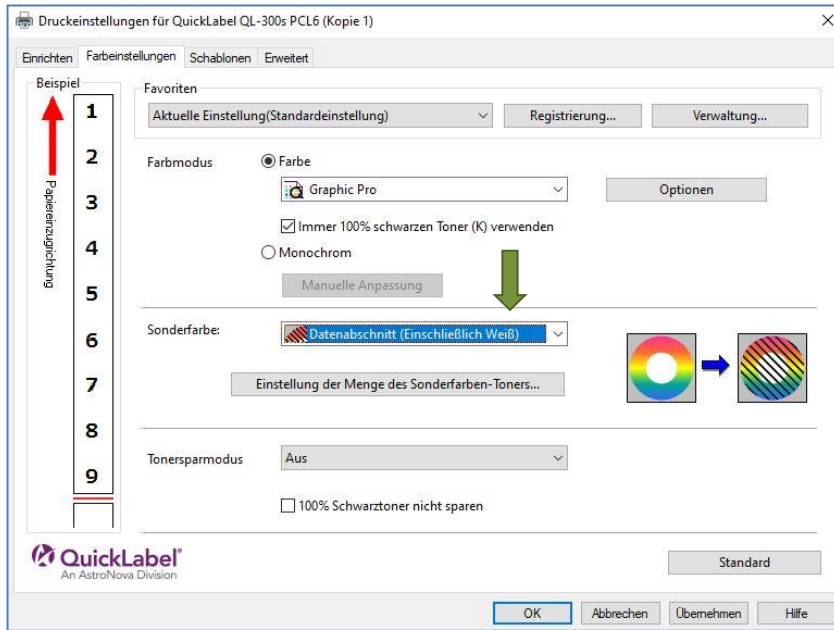
- *Weiß behält die Farbtöne auch auf durchsichtigem Material bei:* Wenn transparente, bedruckte Etiketten auf ein dunkles Produkt aufgetragen werden, sollte die farbigen Elemente mit weiß grundiert werden, um die exakte Farbwiedergabe sicherzustellen.



Farbdarstellung auf durchsichtigem Etikettenmaterial bei einem blauen Produkt

Wie druckt man Weiß mit dem QL-300

- Gestalten Sie Ihre Grafik in Adobe Illustrator.
- Klicken Sie in Ihrem Programm auf "Drucken" und wählen Sie den QL-300 aus.
- Klicken Sie auf **Eigenschaften** und erstellen Sie unter **Einrichten** eine neue Größe.
- Klicken Sie auf die Registerkarte **Farbeinstellungen** und wählen Sie unter **Sonderfarbe > Datenabschnitt** (**Einschließlich Weiß**) aus. Dadurch wird an den Stellen mit weißen Farbelementen auf Ihrem Etikett bzw. als Hintergrund für andere Farbelemente weißer Toner benutzt.

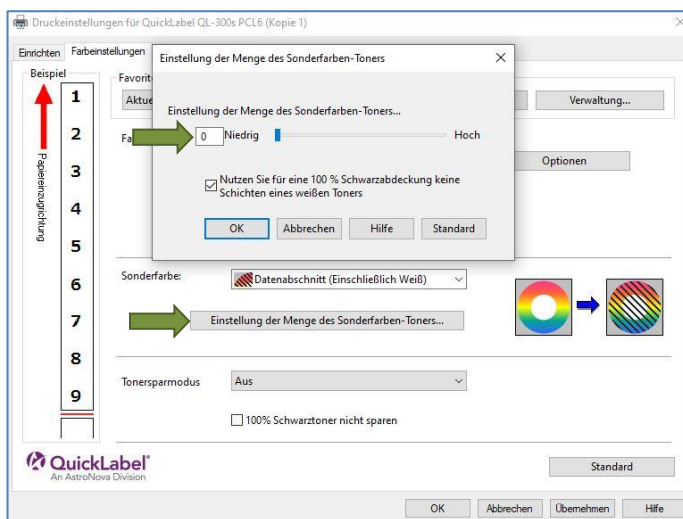


Einstellung der Sonderfarbe im Treiber

Kontrollierter Einsatz des weißen Toners

Das Auftragen einer übermäßigen Menge an weißem Toner unter farbigen Elementen, kann die Haltbarkeit des Etikettes verringern. In einigen Fällen, abhängig vom zu bedruckenden Material, kann dies die Farben trüb erscheinen lassen. Der QL-300 Treiber bietet die Möglichkeit, die Menge des zu verwendenden weißen Toners einzustellen, um intensivere Farben bei gleichzeitiger Beständigkeit zu erhalten.

Diese Option finden Sie unter der Registerkarte **Farbeinstellungen > Sonderfarbe: > Einstellung der Menge des Sonderfarben-Toners...**

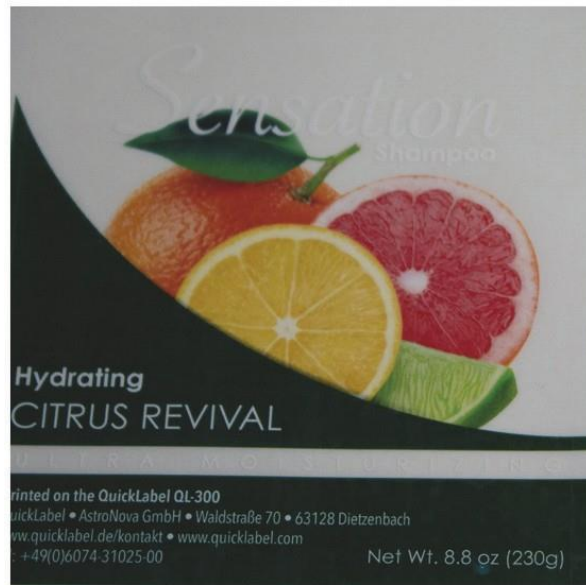


Einstellung der Menge des weißen Toners

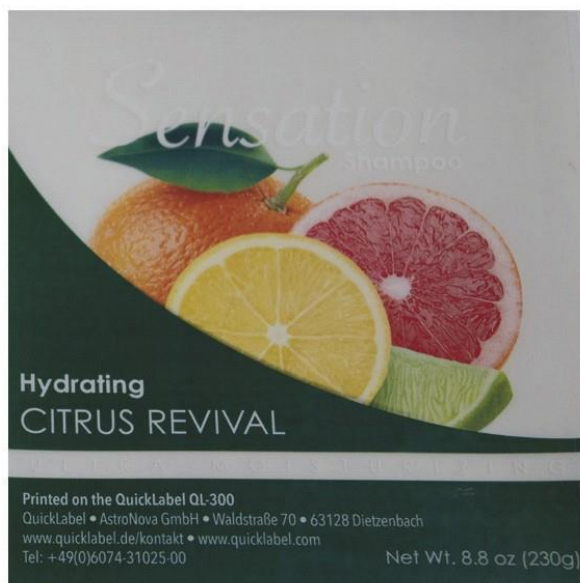
Beachten Sie: Wenn Sie die Menge des weißen Toners auf null stellen, wird der weiße Toner nur dort eingesetzt, wo weiß gedruckt werden soll, aber nicht als Grundierung für farbige Elemente. Dies sorgt für eine längere Haltbarkeit und erhält die leuchtenden Farben beim Drucken auf durchsichtigem Material.

Die unten gezeigten Bilder veranschaulichen diesen Effekt anhand der identischen Druckvorlage, die auf ein durchsichtiges Etikettenmaterial gedruckt wurde. Das erste Bild zeigt die auf **0 %** eingestellte Weißtonermenge und das zweite Bild zeigt die auf **100 %** eingestellte Weißtonermenge.

Wie Sie sehen, sind die Farben im ersten Bild im Vergleich zu den Farben im zweiten Bild dunkler und schärfer. Sie können auch feststellen, dass die grüne Farbe am unteren Rand des Etiketts im ersten Bild keinen Trübungseffekt zeigt, da das Etikett mit einer auf **100 %** eingestellten Weißtonermenge gedruckt wurde.



Weißer Toner bei 0%: dunkle, klare Farben



*Weißer Toner bei 100%:
Hellere Farben und Vorhandensein von
Trübungseffekten.*

Die folgenden Abbildungen zeigen die Rückseiten desselben Etiketts, das auf durchsichtiges Material gedruckt wurde. Das linke Bild ist mit einer auf 0% und das rechte Bild mit einer auf 100% eingestellten weißen Toner Menge gedruckt. In beiden Fällen wurde der weiße Text mit weißem Toner gedruckt.

Bei einer Einstellung der weißen Toner Menge auf 0%, wird dieser Toner nur für weiße Elemente eingesetzt und bei einer Einstellung auf 100% ist der weiße Toner auch als Hintergrund der farbigen Elemente zu sehen.



Rückseite eines klaren Etiketts mit weißem Toner bei **0%** (links) im Vergleich zu einem Etikett mit weißem Toner bei **100%** (rechts).

Fazit

Das Drucken derselben Grafik auf demselben Materialtyp führt je nach Menge des verwendeten weißen Toners zu unterschiedlicher Haltbarkeit und Druckergebnissen. Die Spot Color Toner Quantity-Funktion bietet die Möglichkeit, das Erscheinungsbild des farbigen Etiketts einzustellen und gleichzeitig die Haltbarkeit zu bewahren.